



EJÉRCITO NACIONAL
PATRIA HONOR LEALTAD



INSTRUCTIVO DE FOTOGRAFÍAS

ESCUELA MILITAR DE CADETES

GENERAL JOSE MARIA CORDOVA



ESMIC

PUBLICO

Institución Universitaria SNIES 9104
23/ENERO/2023 Vigilada Mineducación



CANTIDAD, MEDIDAS Y UBICACIÓN DE LA FOTOGRAFÍA

CANTIDAD	MEDIDA	COLOR	ESTILO DE FOTO
6 FOTOS	7X8	FONDO AZUL	MEDIO CUERPO - TRAJE FORMAL
8 FOTOS	3X4	FONDO AZUL	DE FRENTE – TRAJE FORMAL
4 FOTOS	3X4	FONDO AZUL	PERFIL IZQUIERDO, PERFIL DERECHO - TRAJE FORMAL
2 FOTOS	7X8	FONDO AZUL	CUERPO ENTERO
8 FOTOS	3X4	FONDO BLANCO	FICHA MÉDICA – TRAJE FORMAL
1 FOTOGRAFÍA DE FRENTE Y DE ESPALDA.	7X8	FONDO AZUL	UNIFORME DE DEPORTES CUERPO ENTERO (CAMISETA, PANTALONETA CORTA, TENIS, MEDIAS Y TOBILLERAS.
1 FOTO	13X10	FAMILIAR	ÁREA SOCIAL (SALA)
1 FOTO	13X10	FAMILIAR	FACHADA VIVIENDA
1 FOTO	13X10	FACHADA	FACHADA VIVIENDA ESP

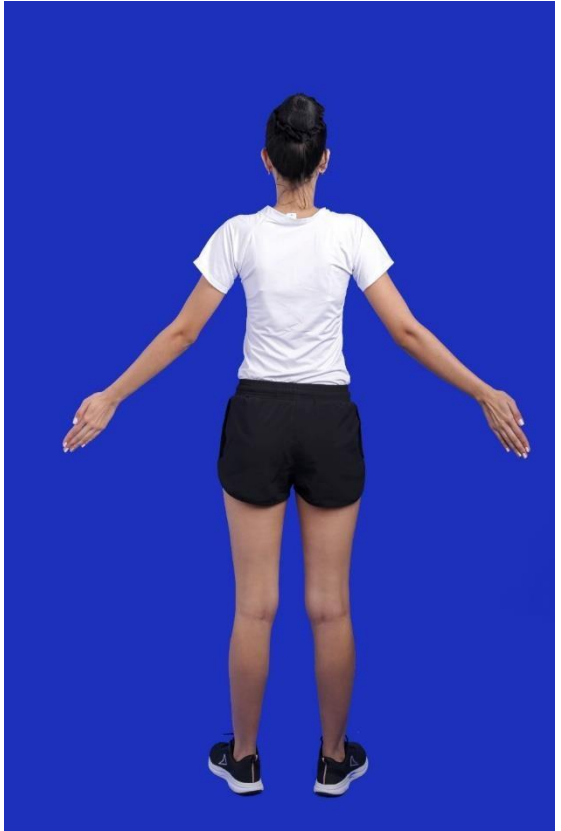
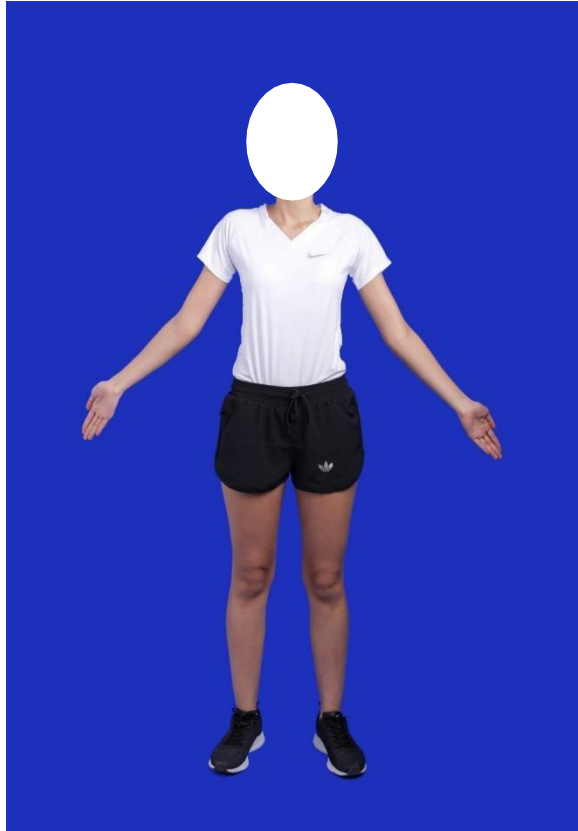
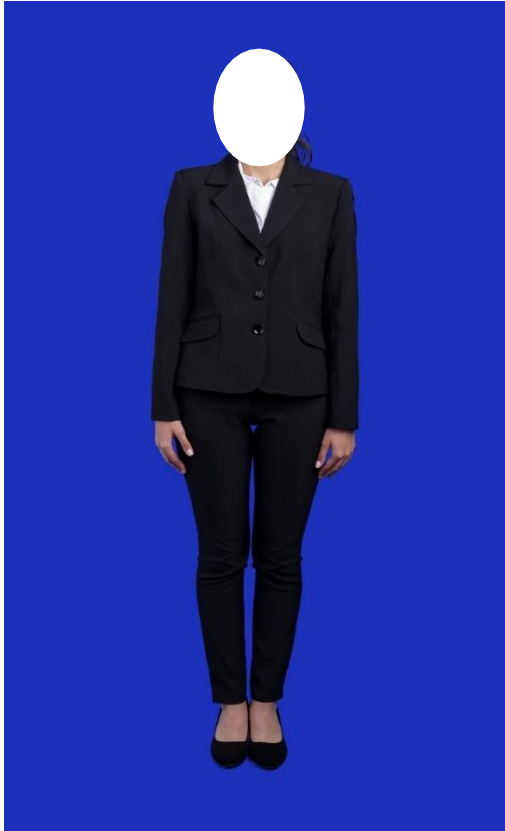
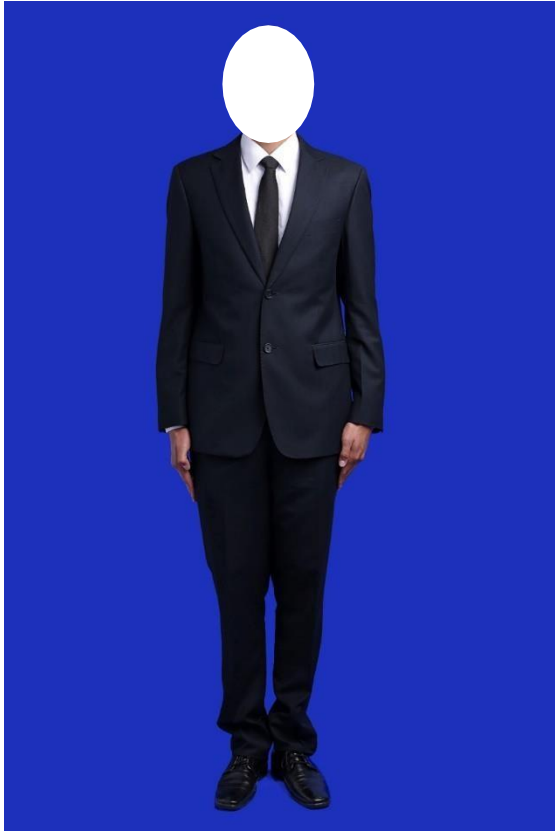


CARACTERÍSTICAS

- El registro debe ser tomado en un estudio fotográfico para que llegue en alta resolución (300 dpi) en formato **jpg** de forma digital y garantizar su calidad. (No se recibirán fotografías caseras).
- Las fotos deben ser entregadas en formato digital e impreso.
- Las personas acompañantes en la fotografía, deben estar vestidas con trajes acordes al del aspirante.
- El uniforme de deportes corresponde a camiseta manga corta **blanca** (la camiseta debe ir por dentro de la pantaloneta) y licra o pantaloneta **negra** a media pierna (del largo que se muestra en el modelo) así como medias tobilleras. No puede tener logos ni líneas en la ropa anteriormente mencionada.
- En las fotos familiares **no se permiten mascotas** y los niños mayores de 2 años **no deben ser sostenidos en brazos** (cargados).



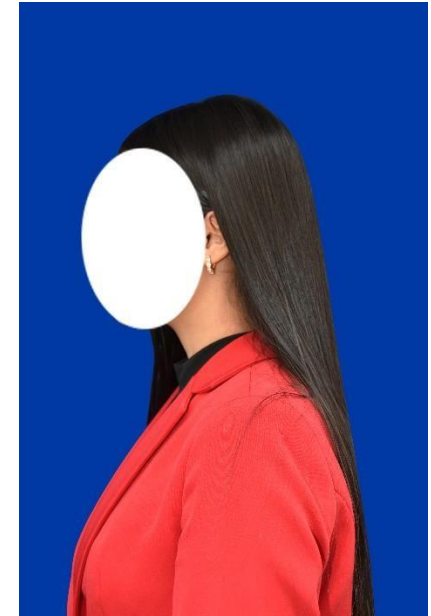
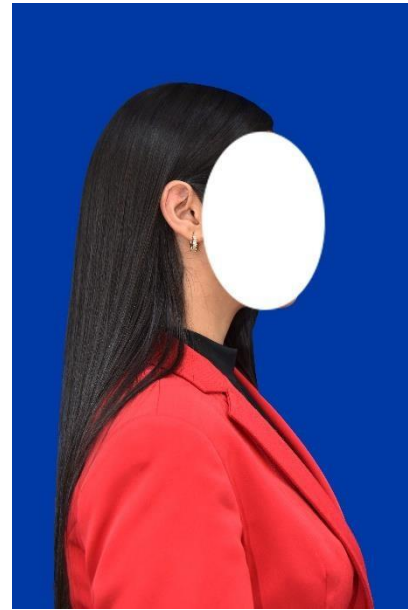
POSICIÓN DE LAS FOTOGRAFÍAS





EJÉRCITO NACIONAL

FOTOGRAFÍAS PERSONALES





FOTOGRAFÍAS FAMILIARES



Todas las personas deben estar de pie, la fotografía debe ser tomada de manera horizontal y debe verse la totalidad del cuerpo (no deben tener ninguna parte del cuerpo recortada) como se muestra en el ejemplo.



ESPECIFICACIONES FOTOGRAFÍAS FAMILIARES

Estas características aplican para las dos fotografías familiares



La señalización se hace como ejemplo para tomar posición en la fotografía, al momento de enviarla, no se debe marcar la foto.



ESPECIFICACIONES DE LA FOTO DE LA FACHADA

LAS FOTOGRAFÍAS DEBEN SER TOMADAS DE MANERA HORIZONTAL



CASA O APARTAMENTO



CONJUNTO RESIDENCIAL



EJÉRCITO NACIONAL

PATRIA HONOR LEALTAD

 www.ejercito.mil.co  [Ejército Nacional de Colombia](#)  [EjercitoNacionalColombia](#)  [@COL_EJERCITO](#)  [Ejército Nacional de Colombia](#)