



INSTRUCTIVO DE FOTOGRAFÍA

CANTIDAD, MEDIDAS Y UBICACIÓN DE LA FOTOGRAFÍA

CANTIDAD	MEDIDA	COLOR	ESTILO DE FOTO
6 FOTOS	7X8	FONDO AZUL	MEDIO CUERPO - TRAJE FORMAL
8 FOTOS	3X4	FONDO AZUL	DE FRENTE – TRAJE FORMAL
4 FOTOS	3X4	FONDO AZUL	PERFIL IZQUIERDO, PERFIL DERECHO - TRAJE FORMAL
2 FOTOS	7X8	FONDO AZUL	CUERPO ENTERO
8 FOTOS	3X4	FONDO BLANCO	FICHA MÉDICA – TRAJE FORMAL
1 FOTOGRAFÍA DE FRENTE Y DE ESPALDA.	7X8	FONDO AZUL	UNIFORME DE DEPORTES CUERPO ENTERO (CAMISETA, PANTALONETA CORTA, TENIS, MEDIAS Y TOBILLERAS.
1 FOTO	13X10	FAMILIAR	ÁREA SOCIAL (SALA)
1 FOTO	13X10	FAMILIAR	FACHADA VIVIENDA
1 FOTO	13X10	FACHADA	FACHADA VIVIENDA ESP



EJÉRCITO NACIONAL
PATRIA. HONOR. LEALTAD.



CEDOC

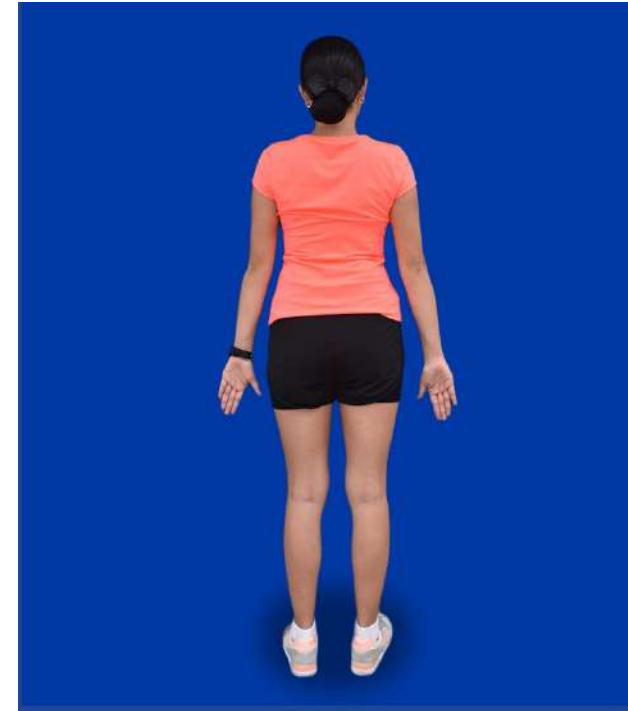


ESMIC

Características

- El registro debe ser tomado en un estudio fotográfico para que llegue en alta resolución (300 dpi) en formato **jpg** de forma digital y garantizar la calidad de estas. (No se recibirán fotografías caseras).
- Las fotos deben ser en formato digital e impreso.
- Las personas acompañantes en la fotografía deben estar vestidas con trajes acordes al del aspirante.
- El uniforme de deportes corresponde a camiseta manga corta y pantaloneta del largo que se muestra en el modelo, así como medias tobilleras.
- En las fotos familiares no se permiten mascotas.

Posición de las fotografías





EJÉRCITO NACIONAL
PATRIA. HONOR. LEALTAD.

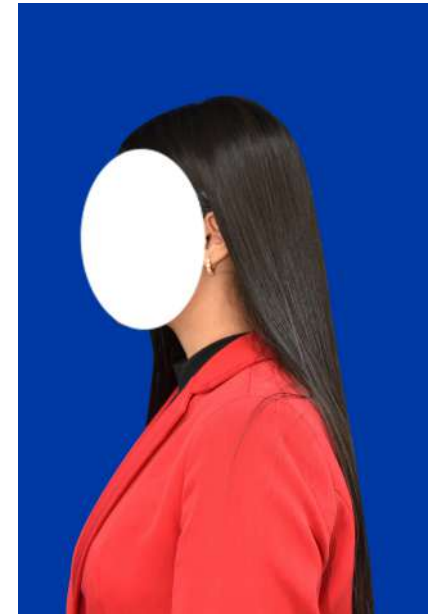


CEDOC



ESMIC

Fotografías personales





EJÉRCITO NACIONAL
PATRIA. HONOR. LEALTAD.



CEDOC



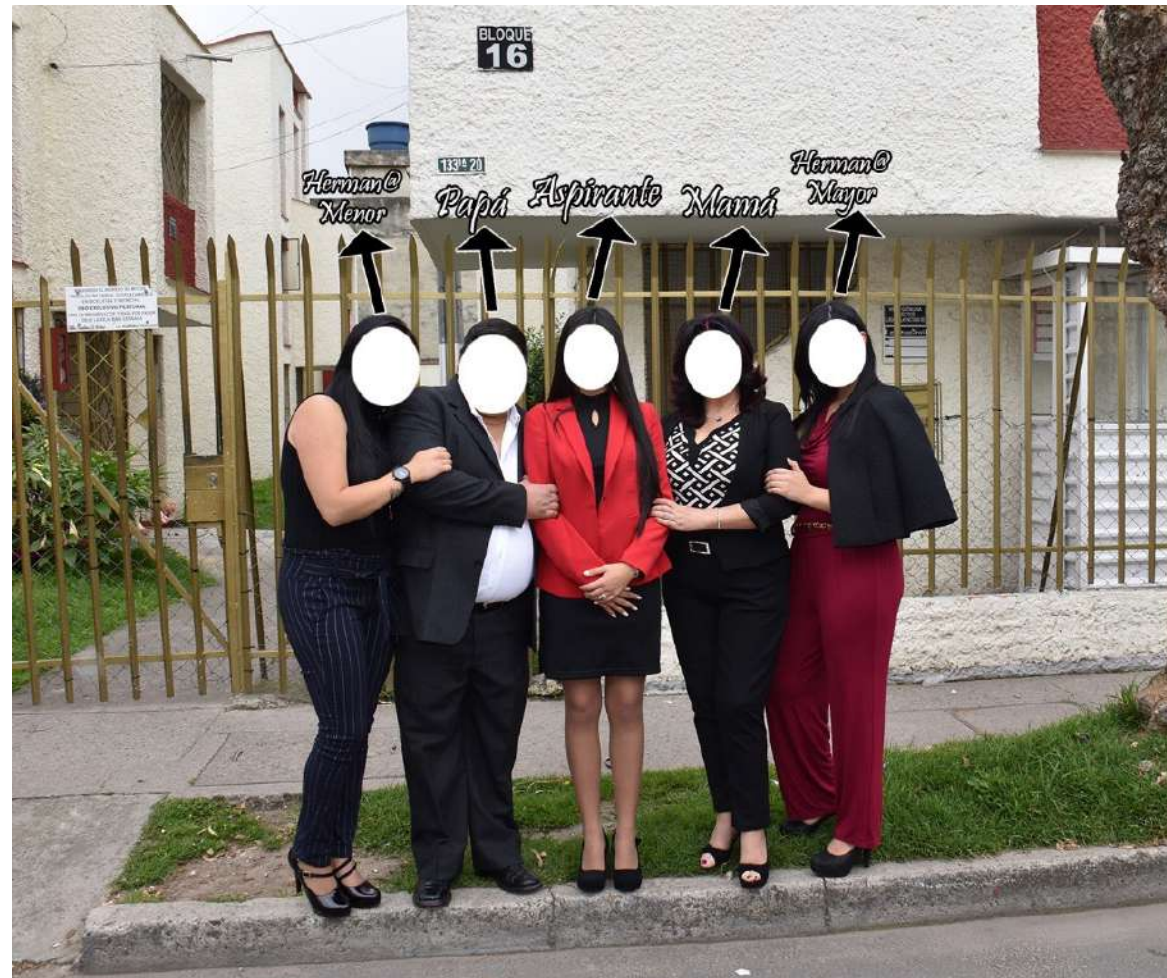
ESMIC

Fotografías familiares



Especificaciones Foto Familiar

Estas características aplican para las dos tomas





EJÉRCITO NACIONAL
PATRIA. HONOR. LEALTAD.



CEDOC



ESMIC

Especificaciones Foto Fachada

Estudio de Seguridad



CASA O APARTAMENTO



CONJUNTO RESIDENCIAL